

Stompe 54 mm dikke draaideur - NE
Stalen montagekozijn - MonoSafe Staal



HPL (Brucoral)
Stomp
Enkel
Draaideur
1,5 mm



DEURSET

KARAKTERISTIEKEN

Brandwerend	EW 30'
Geluidwerend	42 dB
Inbraakwerend	WK2
Rookwerend	S _a - S ₂₀₀
Niet klima	

EIGENSCHAPPEN

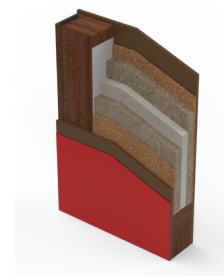
Standaard hoogtes	2015, 2115, 2315	Maximum hoogte	2.325 mm
Standaard breedtes	930 mm tot 980 mm (oplopend per 50 mm)	Maximum breedte	980 mm
Maatwerk	Mogelijk	Maximale oppervlakte	-
Muurdikte	130 - 215 mm	Draairichting	Volgens EN 12519 (DIN)
Ruimte onder deur	-		

DEURBLAD

Afwerking	HPL (Brucoral)
Deurdikte	54 mm
Vulling	Akoestische vulling
Kantafwerking	Open kader
Dekplaat	5 mm dekplaat
Kader	Zwaar roodhouten kader
Brandwerend materiaal	Schuimvormend product in stijlen, boven en onder zichtbaar grafiet
Kantbewerking	Pas en arms geschaafd
Geluidsisolatie enkel van deurblad	46 dB
Gewicht	36,2 kg/m ²
Thermische isolatie	1,41 W/m ² K
Densiteit vulling ~	-

Opties deurblad

Ventilatierooster	N.v.t.
Valdorpel	Mogelijk
Kabeldoorvoer	N.v.t.
Deurdranger	Mogelijk
Beglazing	N.v.t.
Deurspion	Mogelijk



KOZIJN

Afwerking	Poederlak
Materiaal	Verzinkt staal
Materiaaldikte	1,5 mm
Aanslag	15 mm
Sponningsaanslag	Brandwerende dichting, zwart
Architraafbreedte	Voor 45 mm - Achter 60 mm
Wandtype	Stenen of metalstud wand
Verstelbaar	

Opties kozijn

Doorlopende architraven	Niet mogelijk
-------------------------	---------------

BESLAG

Slot	Meerpuntsslot met 3 dagschoten
Scharnieren	Scharnieren verzinkt 89/89 met veiligheidsnok (optioneel in RVS verkrijgbaar)
Sluitplaat	RVS sluitplaat
Valdorpel	Verplicht voor geluidwerendheid