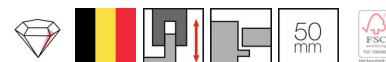




Krasvaste EBC-lak
Stomp
Enkel
Draaideur

Verstelbaar in muurdikte ca . 18 mm



DEURSET

KARAKTERISTIEKEN

Brandwerend	Rf 30' volgens norm NBN 713-020 - NBN EN 1634-1; BENOR ATG 2287
Geluidwerend	38 dB volgens norm NEN-EN 12354-1 (Berekend)
Niet inbraakwerend	
Niet rookwerend	
Niet hygrothermisch	

EIGENSCHAPPEN

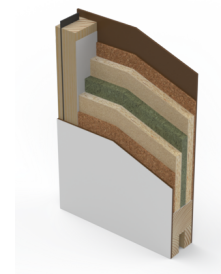
Standaard hoogtes	2015, 2115	Maximum hoogte	2.345 mm
Standaard breedtes	630 mm tot 1.030 mm (oplopend per 50 mm)	Maximum breedte	1.070 mm
Maatwerk	Mogelijk	Maximale oppervlakte	-
Muurdikte	90 - 550 mm	Draairichting	Volgens EN 12519 (DIN)
Standaard ROD	4 mm		

DEURBLAD

Afwerking	Krasvaste EBC-lak
Deurdikte	50 mm
Vulling	Akoestische vulling
Kantafwerking	Bandje
Dekplaat	3 mm dekplaat
Kader	Gevingerlast vurenhout
Brandwerend materiaal	Schuimvormend product in stijlen, onderaan bodemdichting, zichtbaar grafiet bovenaan
Kantbewerking	3° schuingeschaafd
Gewicht	27,7 kg/m ²
Thermische isolatie	1,41 W/m ² K
Densiteit vulling ~	-

Opties deurblad

Ventilatierooster	N.v.t.
Valdorpel	Standaard
Kabeldoorvoer	N.v.t.
Deurdranger	Mogelijk
Beglazing	Mogelijk
Deurspion	Mogelijk



KOZIJN

Afwerking	Folie
Materiaal	MDF
Materiaaldikte	22 mm
Aanslag	22 mm
Dichting	Brandwerende dichting, zwart
Chambrant	60 mm
Wandtype	Stenen of metalstud wand
Verstelbaar	Verstelbaar in muurdikte ca . 18 mm

Opties kozijn

Doorlopende chambranten	Mogelijk
-------------------------	----------

BESLAG

Slot	Cilinderslot conform testrapport
Scharnieren	4 inox bladscharnieren 100/86 (3 voor deurbreedte \leq 830 mm)
Sluitplaat	RVS sluitplaat
Valdorpel	Niet verplicht, tenzij geluidswerende deurset vereist is