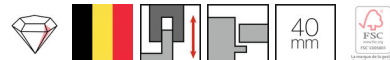




Porte battante à chant plat de 40 mm - Tubulaire
Huisserie en bois, adaptable à l'épaisseur du mur -
WoodFlex

Laque durci EBC
A chant plat
Simple
Porte battante
Adaptable à l'épaisseur du mur +18 mm



BLOC-PORTE

CARACTÉRISTIQUES

Non coupe-feu
Non-acoustique
Non anti-effraction
Non-coupe fumée
Non hygrothermique

SPÉCIFICATIONS

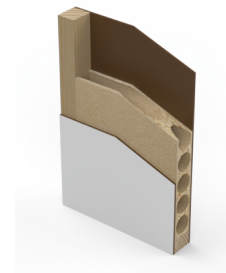
| | | | |
|----------------------------|---|------------------|----------------------|
| Hauteurs standards | 2015, 2115 | Hauteur maximale | 2 494 mm |
| Largeurs standards | 630 mm jusqu' à 1 130 mm (croissant par 50 mm) | Largeur maximale | 1 130 mm |
| Sur mesure | Possible | Surface maximale | - |
| Épaisseur du mur | 78 - 550 mm | Sens d'ouverture | Selon EN 12519 (DIN) |
| Jeu sous la porte standard | 4 mm | | |

FEUILLE DE PORTE

| | |
|-----------------------|-------------------------|
| Finition | Laque durci EBC |
| Épaisseur de la porte | 40 mm |
| Âme | Âme tubulaire |
| Finition des chants | Bande |
| Parement | Parement 3 mm |
| Cadre | Epicéa abouté |
| Produit intumescent | Non applicable |
| Chants | Dégraissés à 3° |
| Poids | 16,5 kg/m ² |
| Isolation thermique | 1,64 W/m ² K |
| Densité de l'âme ~ | 223 kg/m ³ |

Options feuille de porte

| | |
|-----------------------|----------|
| Grille de ventilation | Possible |
| Plinthe automatique | Possible |
| Passage de câble | P.a. |
| Ferme-porte | P.a. |
| Vitrage | P.a. |
| Judas | Possible |



HUISSERIE

| | |
|---------------|---------------------------------------|
| Finition | Film |
| Matériel | MDF |
| Épaisseur | 18 mm |
| Battée | 10,5 mm |
| Joint | Assorti |
| Chambranles | 60 mm |
| Type de paroi | Mur en maçonnerie ou metal stud |
| Adaptable | Adaptable à l'épaisseur du mur +18 mm |

Options huisserie

| | |
|-----------------------|----------|
| Chambranle tout droit | Possible |
|-----------------------|----------|

QUINCAILLERIE

Serrure

Serrure jour et nuit ou libre/occupé - tête métallique - pènes en plastique

Charnières

4 charnières en aluminium 80/80 (3 pour les largeurs de porte \leq 830 mm)

Plaque de gâche

Plaque de gâche en acier inoxydable