



Krasvaste EBC-lak
Stomp
Enkel
Draaideur



DEURSET

KARAKTERISTIEKEN

Niet brandwerend
Niet geluidwerend
Niet inbraakwerend
Niet rookwerend
Niet klima

EIGENSCHAPPEN

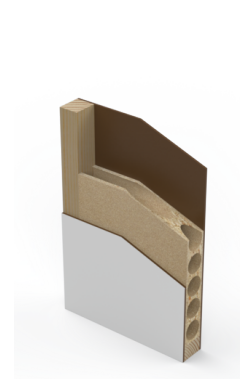
Standaard hoogtes	2015, 2115, 2315	Maximum hoogte	2.680 mm
Standaard breedtes	530 mm tot 930 mm (oplopend per 50 mm)	Maximum breedte	1.130 mm
Maatwerk	Mogelijk	Maximale oppervlakte	-
Muurdikte	Max. 215 mm	Draairichting	Volgens EN 12519 (DIN)
Ruimte onder deur	-		

DEURBLAD

Afwerking	Krasvaste EBC-lak
Deurdikte	40 mm
Vulling	Tubespaan
Kantafwerking	Bandje
Dekplaat	3 mm dekplaat
Kader	Gevingerlast vurenhout
Brandwerend materiaal	Niet van toepassing
Kantbewerking	Pas en arms geschaafd
Geluidsisolatie enkel van deurblad	-
Gewicht	16,5 kg/m ²
Thermische isolatie	1,64 W/m ² K
Densiteit vulling ~	-

Opties deurblad

Ventilatierooster	Mogelijk
Valdorpel	Mogelijk
Kabeldoorvoer	N.v.t.
Deurdranger	N.v.t.
Beglazing	N.v.t.
Deurspion	Mogelijk



KOZIJN

Afwerking	Poederlak
Materiaal	Verzinkt staal
Materiaaldikte	1 mm
Aanslag	15 mm
Sponningsaanslag	Dop in kunststof, snoer TPE grijs of zwart
Architraafbreedte	Voor 35 mm - Achter 50 mm
Wandtype	Stenen of metalstud wand
Verstelbaar	

Opties kozijn

Doorlopende architraven	Niet mogelijk
-------------------------	---------------

BESLAG

Scharnieren	4 scharnieren verzinkt 89/89 (3 voor deurbreedte ≤ 830 mm)
Sluitplaat	RVS sluitplaat