

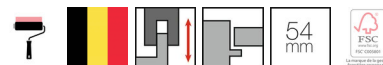


Porte battante à chant plat de 54 mm - JD  
Huisserie en acier, adaptable à l'épaisseur du mur  
- DuoFlex En Acier



Vervo, prête à peindre  
A chant plat  
Simple

Porte battante  
Adaptable à l'épaisseur du mur -5 mm jusqu'à +9 mm



## BLOC-PORTE

### CARACTÉRISTIQUES

Résistance au feu	Rf 30' selon la norme NBN 713-020 - NBN EN 1634-1; BENOR ATG 2287
Valeur acoustique	42 dB selon la norme EN ISO 10140 (Rapport d'essai)
Non anti-effraction	
Non-coupe fumée	
Non hygrothermique	

### SPÉCIFICATIONS

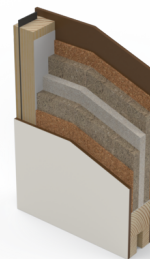
Hauteurs standards	2015, 2115	Hauteur maximale	2 345 mm
Largeurs standards	630 mm jusqu'à 1 030 mm (croissant par 50 mm)	Largeur maximale	1 070 mm
Sur mesure	Possible	Surface maximale	-
Épaisseur du mur	110 - 410 mm	Sens d'ouverture	Selon EN 12519 (DIN)
Jeu sous la porte standard	4 mm		

### FEUILLE DE PORTE

Finition	Vervo, prête à peindre
Épaisseur de la porte	54 mm
Âme	Âme acoustique
Finition des chants	Cadre ouvert
Parement	Parement 5 mm
Cadre	Epicéa abouté
Produit intumescent	Produit intumescent incorporé dans les montants, au-dessus graphite visible, en dessous joint de porte
Chants	Dégraissés à 3°
Poids	35 kg/m²
Isolation thermique	1,41 W/m²K
Densité de l'âme ~	-

### Options feuille de porte

Grille de ventilation	P.a.
Plinthe automatique	La norme
Passage de câble	P.a.
Ferme-porte	Possible
Vitrage	Possible
Judas	Possible



**HUISSERIE**

Finition	Laqué	<b>Options huisserie</b>	
		Chambranle tout droit	Pas possible
Matériel	Acier galvanisé		
Epaisseur	1,5 mm		
Battée	15 mm		
Joint	TPE noir		
Chambranles	50,5 mm		
Type de paroi	Mur en maçonnerie ou metal stud		
Adaptable	Adaptable à l'épaisseur du mur -5 mm jusqu'à +9 mm		

**QUINCAILLERIE**

Serrure	Serrure à cylindre conforme au rapport d'essai
Charnières	4 charnières en acier inoxydable 89/89 (3 pour les largeurs de porte $\leq$ 830 mm)
Plaque de gâche	Plaque de gâche en acier inoxydable
Plinthe automatique	Non obligatoire, sauf si une porte acoustique est requise