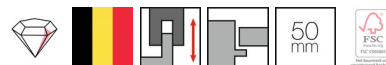




**Stomp 50mm dikke draaideur - S3**  
**Stalen kozijn, verstelbaar in muurdikte - DuoFlex**  
**Staal**



Krasvaste EBC-lak  
Stomp  
Enkel  
Draaideur  
Verstelbaar in muurdikte -5 tot +9 mm



**DEURSET**

**KARAKTERISTIEKEN**

Brandwerend	EI, 30' volgens norm EN 1634-1 - EN 13501-2; BENOR ATG 3183
Geluidwerend	37 dB volgens norm NEN-EN 12354-1 (Berekend)
Inbraakwerend	WK2
Niet rookwerend	
Niet hygrothermisch	

**EIGENSCHAPPEN**

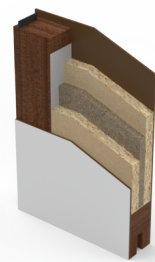
Standaard hoogtes	2015, 2115	Maximum hoogte	2.315 mm
Standaard breedtes	780 mm tot 1.080 mm (oplopend per 50 mm)	Maximum breedte	1.080 mm
Maatwerk	Mogelijk	Maximale oppervlakte	-
Muurdikte	100 - 410 mm	Draairichting	Volgens EN 12519 (DIN)
Standaard ROD	4 mm		

**DEURBLAD**

Afwerking	Krasvaste EBC-lak
Deurdikte	50 mm
Vulling	Meerlaagse vulling - geluidwerend
Kantafwerking	Bandje
Dekplaat	3 mm dekplaat
Kader	Zwaar roodhouten kader
Brandwerend materiaal	Schuimvormend product in stijlen, onderaan bodemdichting, zichtbaar grafiet bovenaan
Kantbewerking	3° schuingeschaafd
Gewicht	35,2 kg/m <sup>2</sup>
Thermische isolatie	1,66 W/m <sup>2</sup> K
Densiteit vulling ~	-

**Opties deurblad**

Ventilatioerooster	N.v.t.
Valdorpel	Standaard
Kabeldoorvoer	N.v.t.
Deurdranger	Mogelijk
Beglazing	N.v.t.
Deurspion	Mogelijk



<b>KOZIJN</b>		<b>Opties kozijn</b>
Afwerking	Gepoederlakt	Doorlopende chambranten Niet mogelijk
Materiaal	Verzinkt staal	
Materiaaldikte	1,5 mm	
Aanslag	15 mm	
Dichting	Brandwerende dichting met grafiet, zwart	
Chambrant	50,5 mm	
Wandtype	Stenen of metalstud wand	
Verstelbaar	Verstelbaar in muurdikte -5 tot +9 mm	

<b>BESLAG</b>	
Slot	Nemef 4923-12 3-puntslot met haken
Scharnieren	4 inox bladscharnieren 89/89 met dievennokken (3 voor deurbreedte ≤ 830 mm)
Sluitplaat	RVS metalen sluitplaat in het midden, uitstansing voor meerpuntslot (boven en onder)
Valdorpel	Verplicht voor geluidwerendheid
Veiligheidsbeslag	SKG*** Veiligheidsbeslag Inox - inclusief