

HPL (Brucoral)  
Stomp  
Enkel  
Draaideur



## DEURSET

### KARAKTERISTIEKEN

Brandwerend	EW 30'
Geluidwerend	29 dB
Niet inbraakwerend	
Rookwerend	S <sub>a</sub> - S <sub>200</sub>
Niet klima	

### EIGENSCHAPPEN

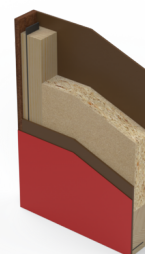
Standaard hoogtes	2015, 2115, 2315	Maximum hoogte	2.380 mm
Standaard breedtes	530 mm tot 1.030 mm (oplopend per 50 mm)	Maximum breedte	1.065 mm
Maatwerk	Mogelijk	Maximale oppervlakte	-
Muurdikte	Max. 215 mm	Draairichting	Volgens EN 12519 (DIN)
Ruimte onder deur	-		

### DEURBLAD

Afwerking	HPL (Brucoral)
Deurdikte	40 mm
Vulling	Volspaan
Kantafwerking	Overplakte kantlat 2-zijdig
Dekplaat	3 mm dekplaat
Kader	Roodhouten kader
Brandwerend materiaal	Schuimvormend product in stijlen en travers
Kantbewerking	Pas en arms geschaafd
Geluidsisolatie enkel van deurblad	30 dB
Gewicht	21 kg/m <sup>2</sup>
Thermische isolatie	1,57 W/m <sup>2</sup> K
Densiteit vulling ~	430 kg/m <sup>3</sup>

### Opties deurblad

Ventilatioerooster	N.v.t.
Valdorpel	Mogelijk
Kabeldoorvoer	N.v.t.
Deurdranger	Mogelijk
Beglazing	Mogelijk
Deurspion	Mogelijk



### KOZIJN

Afwerking	Poederlak
Materiaal	Verzinkt staal
Materiaaldikte	1,5 mm
Aanslag	15 mm
Sponningsaanslag	Dop in kunststof, snoer TPE grijs of zwart
Architraafbreedte	Voor 35 mm - Achter 50 mm
Wandtype	Stenen of metalstud wand
Verstelbaar	

### Opties kozijn

Doorlopende architraven	Niet mogelijk
-------------------------	---------------

**BESLAG**

Slot	Eénpuntslot
Scharnieren	Scharnieren verzinkt 89/89 (optioneel in RVS verkrijgbaar)
Sluitplaat	RVS sluitplaat
Valdorpel	Verplicht voor geluidwerendheid