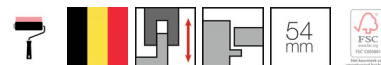




Enkele stompe 54 mm dikke draaideur - JD  
Houten kozijn, verstelbaar in muurdikte -  
WoodFlex



Voorgeverfd, om te verven  
Stomp  
Enkel  
Draaideur  
Verstelbaar in muurdikte ca . 18 mm



**DEURSET**

**KARAKTERISTIEKEN**

Brandwerend	Rf 30' volgens norm NBN 713-020 - NBN EN 1634-1; BENOR ATG 2287
Geluidwerend	41 dB volgens norm EN ISO 140 & EN ISO 717 (Test rapport)
Niet inbraakwerend	
Niet rookwerend	
Niet hygrothermisch	

**EIGENSCHAPPEN**

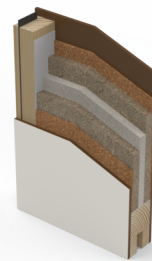
Standaard hoogtes	2015, 2115	Maximum hoogte	2.345 mm
Standaard breedtes	630 mm tot 1.030 mm (oplopend per 50 mm)	Maximum breedte	1.070 mm
Maatwerk	Mogelijk	Maximale oppervlakte	-
Muurdikte	90 - 550 mm	Draairichting	Volgens EN 12519 (DIN)
Standaard ROD	4 mm		

**DEURBLAD**

Afwerking	Voorgeverfd, om te verven
Deurdikte	54 mm
Vulling	Akoestische vulling
Kantafwerking	Open kader
Dekplaat	5 mm dekplaat
Kader	Gevingerlast vurenhout
Brandwerend materiaal	Schuimvormend product in stijlen, onderaan bodemdichting, zichtbaar grafiet bovenaan
Kantbewerking	3° schuingeschaafd
Gewicht	35 kg/m <sup>2</sup>
Thermische isolatie	1,41 W/m <sup>2</sup> K
Densiteit vulling ~	-

**Opties deurblad**

Ventilatioerooster	N.v.t.
Valdorpel	Standaard
Kabeldoorvoer	N.v.t.
Deurdranger	Mogelijk
Beglazing	Mogelijk
Deurspion	Mogelijk



<b>KOZIJN</b>		<b>Opties kozijn</b>	
Afwerking	Brut, om te verven	Doorlopende chambranten	Mogelijk
Materiaal	MDF		
Materiaaldikte	22 mm		
Aanslag	22 mm		
Dichting	Brandwerende dichting, zwart		
Chambrant	60 mm		
Wandtype	Stenen of metalstud wand		
Verstelbaar	Verstelbaar in muurdikte ca . 18 mm		
<b>BESLAG</b>			
Slot	Cilinderslot conform testrapport		
Scharnieren	4 inox bladscharnieren 100/86		
Sluitplaat	RVS sluitplaat		
Valdorpel	Verplicht voor geluidwerendheid		