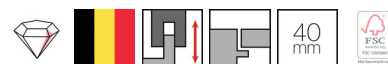


Krasvaste EBC-lak
Gelijkliggend
Enkel
Draaideur
Verstelbaar in muurdikte ca . 18 mm



DEURSET

KARAKTERISTIEKEN

Niet brandwerend
Niet geluidwerend
Niet inbraakwerend
Niet rookwerend
Niet hygrothermisch

EIGENSCHAPPEN

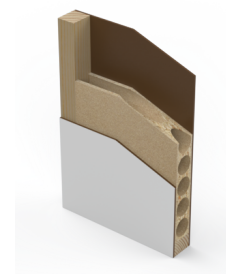
Standaard hoogtes	2015, 2115	Maximum hoogte	2.400 mm
Standaard breedtes	630 mm tot 1.030 mm (oplopend per 50 mm)	Maximum breedte	1.030 mm
Maatwerk	Mogelijk	Maximale oppervlakte	-
Muurdikte	90 - 550 mm	Draairichting	Volgens EN 12519 (DIN)
Standaard ROD	4 mm		

DEURBLAD

Afwerking	Krasvaste EBC-lak
Deurdikte	40 mm
Vulling	Tubespaan
Kantafwerking	Bandje
Dekplaat	3 mm dekplaat
Kader	Gevingerlast vurenhout
Brandwerend materiaal	Niet van toepassing
Kantbewerking	3° schuingeschaafd
Gewicht	16,5 kg/m ²
Thermische isolatie	1,64 W/m ² K
Densiteit vulling ~	-

Opties deurblad

Ventilatierooster	Mogelijk
Valdorpel	Mogelijk
Kabeldoorvoer	N.v.t.
Deurdranger	N.v.t.
Beglazing	N.v.t.
Deurspion	Mogelijk



KOZIJN

Afwerking	Folie
Materiaal	MDF
Materiaaldikte	22 mm
Aanslag	10,5 mm
Dichting	Bijpassende dichting
Chambrant	70 mm
Wandtype	Stenen of metalstud wand
Verstelbaar	Verstelbaar in muurdikte ca . 18 mm

Opties kozijn

Doorlopende chambranten	Niet mogelijk
-------------------------	---------------

BESLAG

Slot	Magneetslot metalen voorplaat, geplaatst
Scharnieren	3 scharnierfrezingen en 3 Argenta Invisible Medium scharnieren, los meegeleverd
Sluitplaat	Voor magneetslot