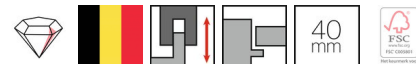




Krasvaste EBC-lak
Stomp
Enkel
Draaideur

Verstelbaar in muurdikte ca . 18 mm



DEURSET

KARAKTERISTIEKEN

Niet brandwerend	
Geluidwerend	29 dB volgens norm NEN-EN 12354-1 (Berekend)
Niet inbraakwerend	
Niet rookwerend	
Hygrothermisch	Klima IIc

EIGENSCHAPPEN

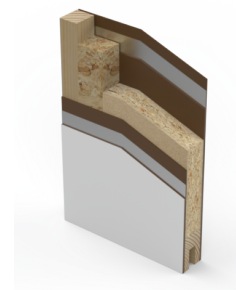
Standaard hoogtes	2015, 2115	Maximum hoogte	2.400 mm
Standaard breedtes	630 mm tot 1.130 mm (oplopend per 50 mm)	Maximum breedte	1.130 mm
Maatwerk	Mogelijk	Maximale oppervlakte	-
Muurdikte	78 - 550 mm	Draairichting	Volgens EN 12519 (DIN)
Standaard ROD	4 mm		

DEURBLAD

Afwerking	Krasvaste EBC-lak
Deurdikte	40 mm
Vulling	Volspaan
Kantafwerking	Bandje
Dekplaat	3 mm dekplaat met metaalscherm
Kader	Vuren houten kader met stabilisator
Brandwerend materiaal	Niet van toepassing
Kantbewerking	3° schuingeschaafd
Gewicht	21 kg/m ²
Thermische isolatie	1,45 W/m ² K
Densiteit vulling ~	430 kg/m ³

Opties deurblad

Ventilatierooster	N.v.t.
Valdorpel	Standaard
Kabeldoorvoer	N.v.t.
Deurdranger	N.v.t.
Beglazing	Mogelijk
Deurspion	Mogelijk



KOZIJN

Afwerking	Folie
Materiaal	MDF
Materiaaldikte	18 mm
Aanslag	10,5 mm
Dichting	Bijpassende dichting
Chambrant	60 mm
Wandtype	Stenen of metalstud wand
Verstelbaar	Verstelbaar in muurdikte ca . 18 mm

Opties kozijn

Doorlopende chambranten	Mogelijk
-------------------------	----------

BESLAG

Slot	Eénpuntslot
Scharnieren	4 aluminium bladscharnieren 80/80 (3 voor deurbreedte \leq 830 mm)
Sluitplaat	RVS sluitplaat
Valdorpel	Verplicht voor geluidwerendheid