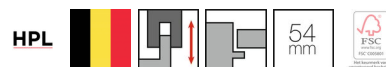


Stompe 54mm dikke draaideur - NC
Stalen kozijn, verstelbaar in muurdikte - DuoFlex
Staal



HPL
Stomp
Enkel
Draaideur
Verstelbaar in muurdikte -5 tot +9 mm



DEURSET

KARAKTERISTIEKEN

Brandwerend	Rf 30' volgens norm NBN 713-020 - NBN EN 1634-1; BENOR ATG 2287
Geluidwerend	42 dB volgens norm EN ISO 10140 (Test rapport)
Inbraakwerend	WK2
Niet rookwerend	
Niet hygrothermisch	

EIGENSCHAPPEN

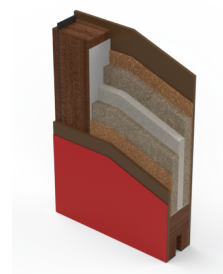
Standaard hoogtes	2015, 2115	Maximum hoogte	2.315 mm
Standaard breedtes	780 mm tot 1.080 mm (oplopend per 50 mm)	Maximum breedte	1.080 mm
Maatwerk	Mogelijk	Maximale oppervlakte	-
Muurdikte	110 - 410 mm	Draairichting	Volgens EN 12519 (DIN)
Standaard ROD	4 mm		

DEURBLAD

Afwerking	HPL
Deurdikte	54 mm
Vulling	Akoestische vulling
Kantafwerking	Open kader
Dekplaat	5 mm dekplaat
Kader	Zwaar roodhouten kader
Brandwerend materiaal	Schuimvormend product in stijlen, onderaan bodemdichting, zichtbaar grafiet bovenaan
Kantbewerking	3° schuingeschaafd
Gewicht	36,2 kg/m ²
Thermische isolatie	1,41 W/m ² K
Densiteit vulling ~	-

Opties deurbblad

Ventilatioerooster	N.v.t.
Valdorpel	Standaard
Kabeldoorvoer	N.v.t.
Deurdranger	Mogelijk
Beglazing	N.v.t.
Deurspion	Mogelijk



KOZIJN

Afwerking	Gepoederlakt
Materiaal	Verzinkt staal
Materiaaldikte	1,5 mm
Aanslag	15 mm
Dichting	TPE zwart
Chambrant	50,5 mm
Wandtype	Stenen of metalstud wand
Verstelbaar	Verstelbaar in muurdikte -5 tot +9 mm

Opties kozijn

Doorlopende chambranten	Niet mogelijk
-------------------------	---------------

BESLAG

Slot	Nemef 4923-12 3-puntslot met haken
Scharnieren	4 inox bladscharnieren 89/89 met dievennokken (3 voor deurbreedte \leq 830 mm)
Sluitplaat	RVS metalen sluitplaat in het midden, uitstansing voor meerpuntslot (boven en onder)
Valdorpel	Verplicht voor geluidwerendheid
Veiligheidsbeslag	SKG*** Veiligheidsbeslag Inox - inclusief