

Porte battante à chant plat de 54 mm - NC
Huisserie en acier, adaptable à l'épaisseur du mur
- DuoFlex En Acier



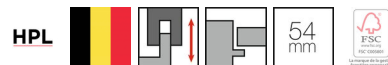
HPL

A chant plat

Simple

Porte battante

Adaptable à l'épaisseur du mur -5 mm jusqu'à +9 mm



BLOC-PORTE

CARACTÉRISTIQUES

Résistance au feu	Rf 30' selon la norme NBN 713-020 - NBN EN 1634-1; BENOR ATG 2287
Valeur acoustique	42 dB selon la norme EN ISO 10140 (Rapport d'essai)
Anti-effraction	RC2
Non-coupe fumée	
Non hygrothermique	

SPÉCIFICATIONS

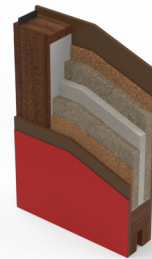
Hauteurs standards	2015, 2115	Hauteur maximale	2 315 mm
Largeurs standards	780 mm jusqu'à 1 080 mm (croissant par 50 mm)	Largeur maximale	1 080 mm
Sur mesure	Possible	Surface maximale	-
Épaisseur du mur	110 - 410 mm	Sens d'ouverture	Selon EN 12519 (DIN)
Jeu sous la porte standard	4 mm		

FEUILLE DE PORTE

Finition	HPL
Épaisseur de la porte	54 mm
Âme	Ame acoustique
Finition des chants	Cadre ouvert
Parement	Parement 5 mm
Cadre	Cadre en bois rouge massif
Produit intumescent	Produit intumescent incorporé dans les montants, au-dessus graphite visible, en dessous joint de porte
Chants	Dégraissés à 3°
Poids	36,2 kg/m ²
Isolation thermique	1,41 W/m ² K
Densité de l'âme ~	-

Options feuille de porte

Grille de ventilation	P.a.
Plinthe automatique	La norme
Passage de câble	P.a.
Ferme-porte	Possible
Vitrage	P.a.
Judas	Possible



HUISSERIE

Finition	Laqué	Options huisserie Chambranle tout droit	Pas possible
Matériel	Acier galvanisé		
Epaisseur	1,5 mm		
Battée	15 mm		
Joint	TPE noir		
Chambranles	50,5 mm		
Type de paroi	Mur en maçonnerie ou metal stud		
Adaptable	Adaptable à l'épaisseur du mur -5 mm jusqu'à +9 mm		

QUINCAILLERIE

Serrure	Nemef 4923-12 serrure à 3 points avec crochets
Charnières	4 charnières en acier inoxydable 89/89 avec gonds anti-effraction (3 pour les largeurs de porte ≤ 830 mm)
Plaque de gâche	Plaque de gâche en acier inoxydable (milieu) , Entaillage pour serrure multipoints (en haut et en bas)
Plinthe automatique	Obligatoire pour l'isolation acoustique et coupe-fumée
Serrure de sécurité	Garniture de sécurité SKG*** - compris