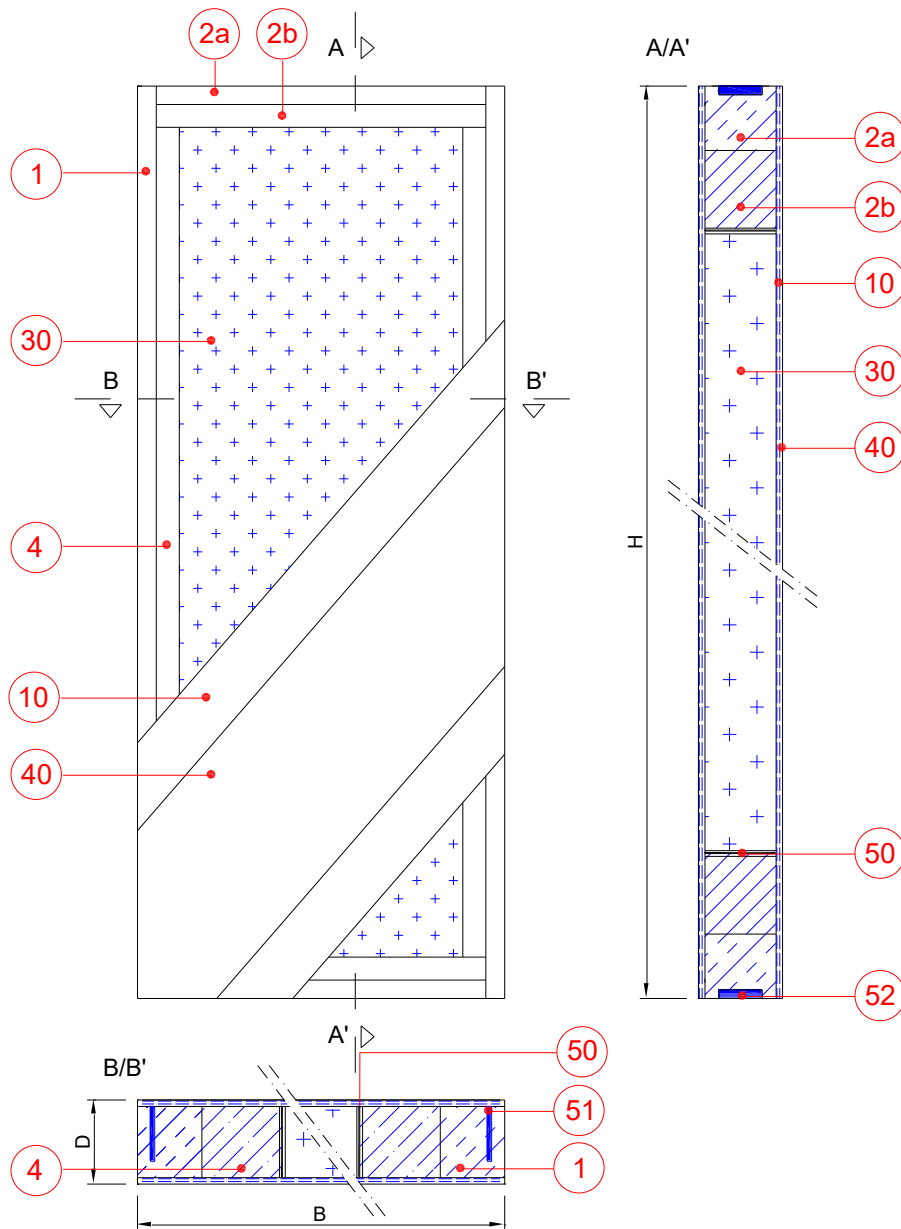


Porte battante 50 mm, HPL, coupe feu EI1 30' BENOR 2288



B	Largeur porte	
H	Hauteur porte	
D	Épaisseur porte	~ 50 mm
1	Montant	bois dur ~ 35 x 44 mm
2a	Traverse	bois dur ~ 32.5 x 44 mm
2b	Traverse	Epicea ~ 40 x 44 mm
4	Stabilisation	LVL ~ 40 x 44 mm
10	Parement	Epaisseur 3 mm

30	Remplissage	Aggloméré 430 kg/m ³
40	Finition	HPL
50	Produit intumescent	Interdens
51	Produit intumescent	Palsuol 25 x 2 mm
52	Produit intumescent	Grafiet 30 x 2 mm
	Type de remplissage	V30, VS (44)
	Type de cadre	DA558

Novembre 2025
Seulement les produits indiqués en tant que tel sont certifiés FSC.
Sous réserve de modifications et d'erreurs d'impression.

D04SEE_AA001_G_fr.docx