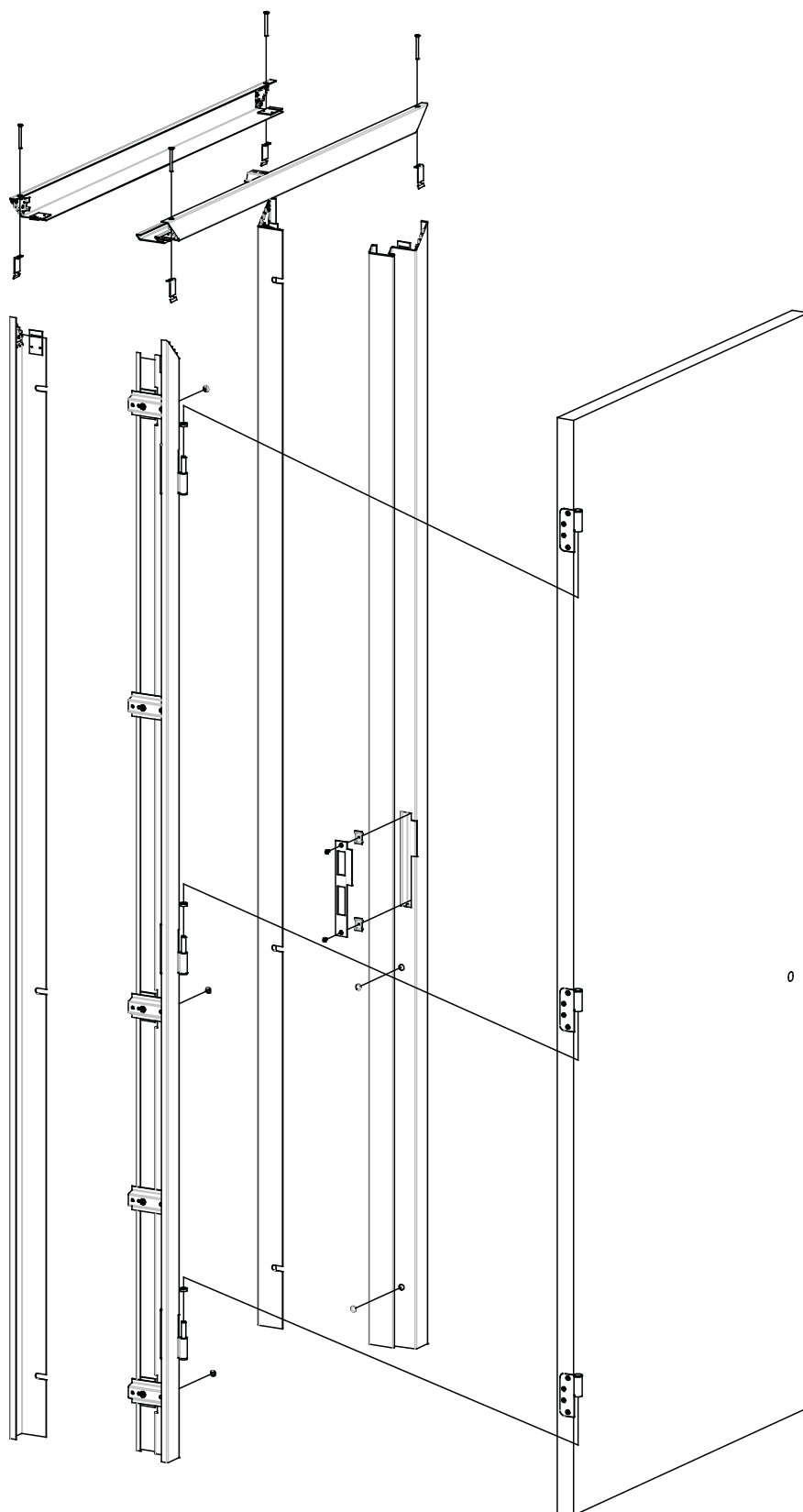
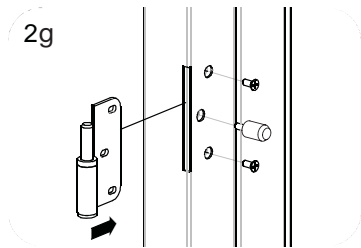


DuoFlex®

Complément à la notice de montage Anti-effraction WK2

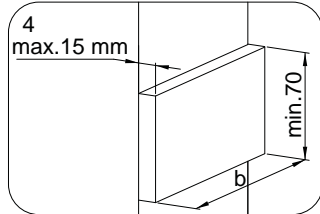
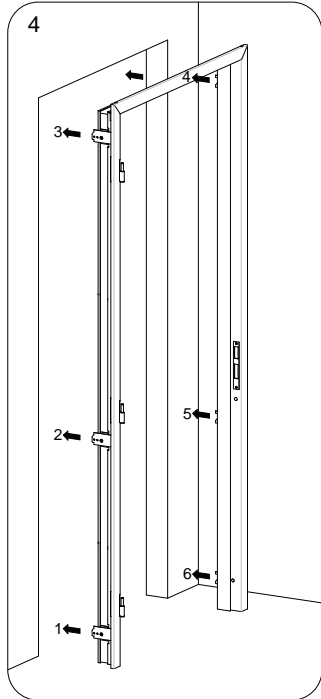


Montage de la moitié



Montez l'hublerie comme décrit dans la notice de montage DuoFlex. Voir page 12, illustration 2g. Placez la paumelle dans la rainure de l'hublerie. Assurez-vous que l'avant de la plaque coïncide avec l'intérieur de l'hublerie. Fixez la paumelle avec les boulons en inox et le goujon à visser fournis.

Pose de la moitié antérieure



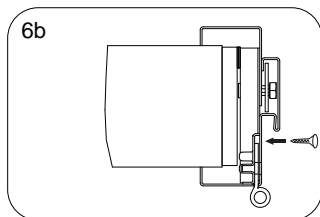
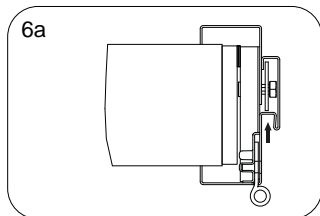
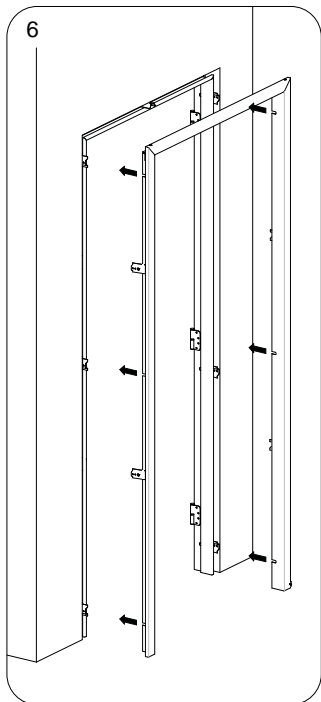
Installez les blocs de montage et la moitié antérieure de l'hublerie suivant la notice de montage, voir page 16. Prévoyez toutefois 5 blocs de montage par montant : 3 pour la moitié antérieure et 2 pour la moitié postérieure. Placez les blocs à la même hauteur que l'arrière du mur, au même niveau que les pattes soudées.

Remarque :

En positionnant les blocs de montage, tenez compte de l'emplacement des vis de façon à pouvoir fixer les pattes sur les blocs de montage.

Placez la moitié antérieure prémontée dans l'ouverture. Assurez-vous que l'hublerie présente le même jeu tout autour et qu'elle s'applique bien contre le mur. Utilisez éventuellement des serre-joints.

Pose de la moitié postérieure



Placez la moitié postérieure comme décrit dans la notice de montage, voir page 18.

Placez la moitié postérieure prémontée dans la moitié antérieure. Assurez-vous que les trous dans les rainures coïncident bien avec les boulons de montage (M8) et que la moitié postérieure s'applique bien contre le mur. Utilisez éventuellement des serre-joints.

Fixez la moitié postérieure en serrant les boulons de montage (M8) avec une clé plate (SW13), voir illustration 6a.

Fixez la moitié postérieure aux blocs de montage (par exemple avec des vis à bois, minimum \varnothing 5 mm, longueur 50 mm).

Pour insérer les vis, utilisez les trous dans la rainure prévus à cet effet, voir illustration 6b.

België

Zandstraat 10 B-3460 Bekkevoort
+32 (0)13 351 200
www.theuma.com
info@theuma.be

Nederland

Sluiswachter 10 NL-3831 SN Nijkerk
+31 (0)88 00 27 500
www.theuma.com
info@theuma.nl